

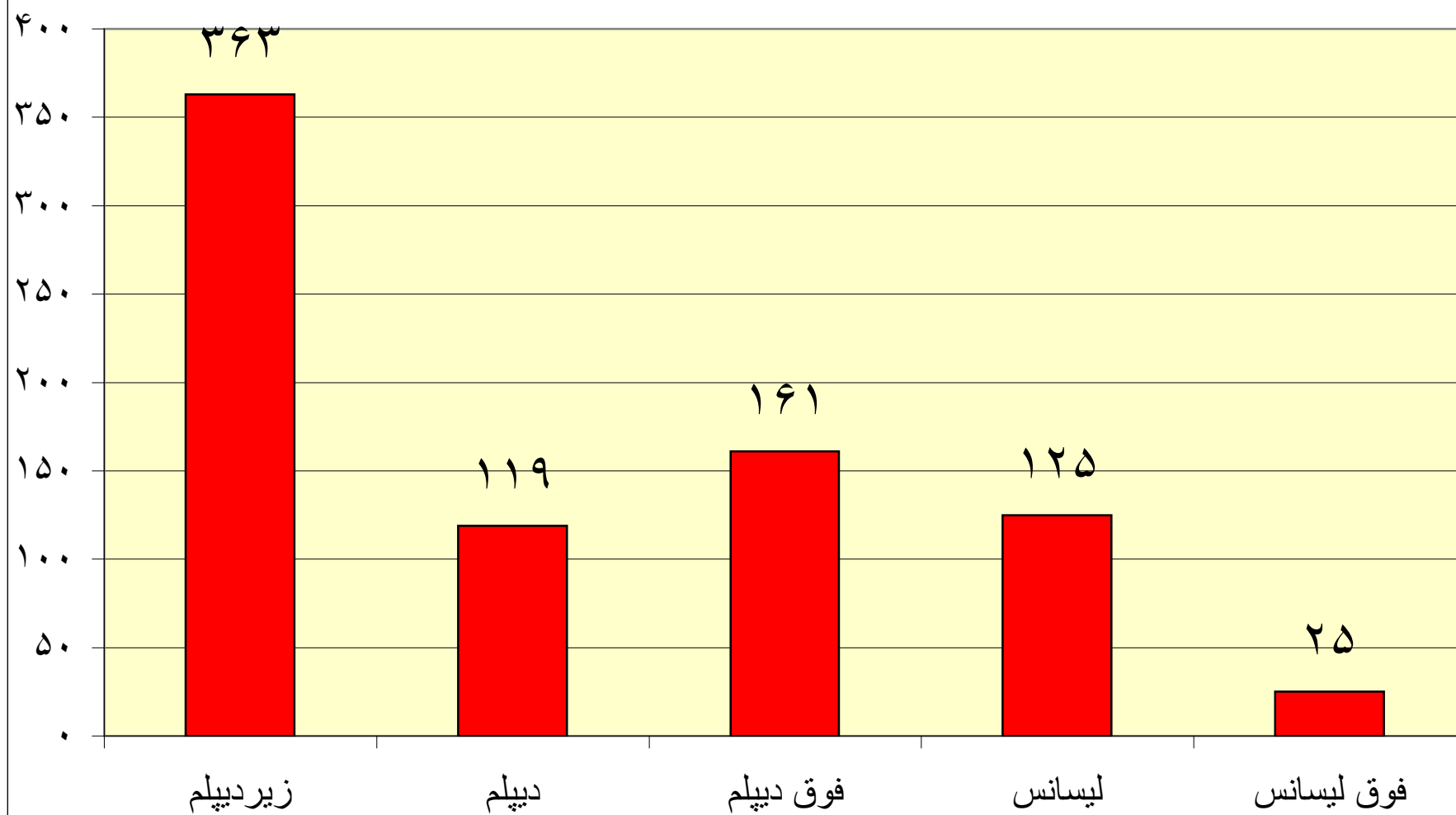
جدول توزیع فراوانی نیروی انسانی شرکت توزیع نیروی برق آذربایجان شرقی در پایان سال ۱۳۸۶

جمع	قسمت چاراویماق	قسمت ورزقان	قسمت صوفیان	قسمت عجبشیر	قسمت هادیشهر	قسمت بستان آباد	قسمت ملکان	قسمت هریس	قسمت کلیبر	قسمت هشتگرد	امور شبهتر	امور بناب	امور سراب	امور اهر	امور میانه	امور مرند	امور مراغه	معاونت برق روستایی	معاونت بهره برداری	معاونت مهندسی	معاونت مالی پشتیبانی	معاونت نیروی انسانی	حوزه مدیریت عامل	
۳۶۳	۱	۵	۶	۶	۱۳	۸	۱۰	۱۳	۶	۱۵	۲۲	۱۲	۱۵	۴۱	۴۱	۴۰	۴۴	۲	۰	۷	۵۲	۲	۲	زیردیپلم
۱۱۹	۲	۱	۳	۲	۳	۴	۲	۱	۱	۵	۴	۷	۱۱	۷	۱۵	۹	۱۲	۲	۲	۳	۱۴	۴	۵	دیپلم
۱۶۱	۰	۱	۳	۵	۶	۷	۷	۸	۸	۱۰	۹	۸	۶	۱۷	۱۳	۱۴	۱۴	۳	۴	۳	۹	۴	۲	فوق دیپلم
۱۲۵	۰	۰	۳	۲	۵	۱	۱	۱	۴	۲	۸	۶	۴	۳	۹	۱۱	۱۱	۳	۵	۱۱	۱۵	۱۰	۱۹	لیسانس
۲۵	۰	۰	۰	۰	۰	۰	۰	۰	۱	۰	۲	۰	۱	۰	۰	۰	۰	۰	۵	۵	۵	۱	۵	فوق لیسانس
۷۹۳	۳	۷	۱۵	۱۵	۲۷	۳۰	۲۰	۲۳	۲۰	۳۲	۴۵	۳۳	۳۵	۶۹	۷۲	۷۲	۸۱	۱۰	۱۶	۲۹	۹۵	۲۱	۳۳	جمع
۸۷	۰	۰	۱	۱	۳	۲	۱	۱	۲	۳	۶	۴	۳	۳	۴	۹	۴	۰	۱۰	۱۵	۲	۲	۷	۴۰۰۰
۷۲	۰	۰	۲	۱	۲	۱	۰	۰	۱	۰	۲	۲	۱	۰	۵	۳	۰	۰	۲	۱۸	۱۳	۱۹	۳۰۰۰	
۱۳۰	۱	۱	۴	۵	۵	۷	۶	۶	۵	۳	۹	۸	۷	۱۳	۱۴	۱۲	۱۴	۳	۴	۳	۰	۰	۰	۲۰۰۰
۱۷۶	۱	۱	۲	۱	۳	۲	۴	۴	۵	۹	۱۰	۱۰	۹	۱۷	۱۸	۱۳	۱۸	۱	۱	۳	۳۳	۶	۵	۱۰۰۰
۱۴۸	۱	۵	۳	۴	۶	۳	۲	۸	۵	۷	۱۱	۳	۱۱	۲۱	۱۹	۱۶	۲۰	۰	۱	۲	۰	۰	۰	۷۰۰۰
۱۸۰	۰	۰	۳	۳	۸	۵	۷	۴	۲	۱۰	۷	۶	۵	۱۴	۱۷	۲۲	۱۷	۲	۴	۴۲	۰	۲	۲	۸۰۰۰
۷۹۳	۳	۷	۱۵	۱۵	۲۷	۳۰	۲۰	۲۳	۲۰	۳۲	۴۵	۳۳	۳۵	۶۹	۷۲	۷۲	۸۱	۱۰	۱۶	۲۹	۹۵	۲۱	۳۳	جمع
۳	۰	۰	۱	۰	۰	۰	۰	۰	۰	۱	۱	۰	۰	۰	۰	۰	۰	۰	۰	۰	۰	۰	۰	تا ۲۵ سال
۲۸	۰	۱	۲	۰	۰	۳	۱	۳	۲	۱	۳	۴	۰	۲	۴	۰	۲	۰	۰	۰	۰	۰	۰	تا ۲۵ تا ۳۰ سال
۶۸	۰	۱	۲	۰	۸	۳	۳	۵	۵	۱	۷	۵	۳	۶	۵	۱	۵	۰	۱	۳	۲	۱	۱	تا ۳۰ تا ۳۵ سال
۱۲۸	۱	۰	۴	۰	۱	۶	۴	۷	۴	۲	۶	۵	۳	۱۳	۱۱	۶	۱۶	۳	۵	۴	۱۷	۵	۵	تا ۳۵ تا ۴۰ سال
۱۵۶	۰	۴	۲	۷	۴	۳	۳	۴	۳	۱۰	۶	۵	۱۰	۹	۱۱	۱۲	۱۳	۰	۵	۴	۲۴	۶	۱۱	تا ۴۰ تا ۴۵ سال
۲۱۴	۲	۱	۲	۶	۲	۴	۵	۳	۳	۱۱	۱۰	۸	۱۳	۲۵	۲۲	۱۴	۱۹	۵	۳	۱۱	۲۸	۷	۱۰	تا ۴۵ تا ۵۰ سال
۱۴۰	۰	۰	۲	۱	۱۰	۱	۳	۱	۳	۳	۹	۶	۶	۱۲	۱۵	۲۲	۱۵	۲	۵	۱۶	۲	۲	۴	تا ۵۰ تا ۵۵ سال
۴۴	۰	۰	۰	۱	۲	۰	۰	۰	۰	۳	۳	۰	۰	۱	۴	۱۰	۹	۰	۱	۸	۰	۲	۲	تا ۵۵ تا ۶۰ سال
۱۲	۰	۰	۰	۰	۰	۰	۱	۰	۰	۰	۰	۰	۱	۰	۷	۲	۰	۰	۱	۰	۰	۰	۰	۶۰ سال به بالا
۷۹۳	۳	۷	۱۵	۱۵	۲۷	۳۰	۲۰	۲۳	۲۰	۳۲	۴۵	۳۳	۳۵	۶۹	۷۲	۷۲	۸۱	۱۰	۱۶	۲۹	۹۵	۲۱	۳۳	جمع
۳	۰	۰	۱	۰	۰	۰	۰	۱	۰	۰	۰	۰	۰	۰	۰	۰	۰	۰	۱	۰	۰	۰	۰	تا ۱ سال
۴۶	۰	۱	۳	۰	۰	۵	۵	۳	۸	۰	۰	۰	۳	۳	۳	۲	۳	۰	۴	۴	۱	۰	۱	تا ۱ تا ۵ سال
۸۰	۰	۱	۴	۰	۷	۴	۲	۳	۲	۳	۵	۴	۱	۱۰	۷	۷	۰	۲	۱	۸	۳	۲	۲	تا ۱۰ تا ۱۵ سال
۱۰۲	۱	۳	۲	۱	۴	۳	۴	۸	۲	۶	۷	۸	۳	۵	۶	۶	۵	۱	۱	۴	۱۳	۳	۶	تا ۱۵ تا ۲۰ سال
۱۷۷	۲	۱	۱	۶	۴	۱	۴	۵	۳	۲۲	۹	۷	۷	۲۳	۱۴	۹	۱۹	۳	۳	۰	۲۱	۷	۶	تا ۲۰ تا ۲۵ سال
۲۵۵	۰	۱	۲	۷	۱۰	۵	۲	۳	۴	۱	۱۳	۱۱	۱۸	۲۶	۲۴	۳۳	۲۱	۵	۴	۱۳	۳۴	۵	۱۳	تا ۲۵ تا ۳۰ سال
۱۱۲	۰	۰	۲	۱	۲	۲	۲	۰	۱	۰	۹	۳	۳	۹	۱۲	۱۴	۱۸	۱	۱	۶	۱۸	۳	۵	تا ۳۰ تا ۳۵ سال
۱۸	۰	۰	۰	۰	۰	۰	۱	۰	۰	۰	۲	۰	۲	۳	۱	۸	۰	۰	۱	۰	۰	۰	۰	۳۰ سال به بالا
۷۹۳	۳	۷	۱۵	۱۵	۲۷	۳۰	۲۰	۲۳	۲۰	۳۲	۴۵	۳۳	۳۵	۶۹	۷۲	۷۲	۸۱	۱۰	۱۶	۲۹	۹۵	۲۱	۳۳	جمع
۳۳	۰	۰	۰	۰	۰	۰	۰	۰	۰	۰	۱	۰	۲	۱	۲	۲	۰	۳	۲	۱۵	۲	۳	۳	زن
۷۶۰	۳	۷	۱۵	۱۵	۲۷	۳۰	۲۰	۲۳	۲۰	۳۲	۴۴	۳۳	۳۵	۶۷	۷۱	۷۰	۷۹	۱۰	۱۳	۲۷	۸۰	۱۹	۳۰	مرد
۷۹۳	۳	۷	۱۵	۱۵	۲۷	۳۰	۲۰	۲۳	۲۰	۳۲	۴۵	۳۳	۳۵	۶۹	۷۲	۷۲	۸۱	۱۰	۱۶	۲۹	۹۵	۲۱	۳۳	جمع

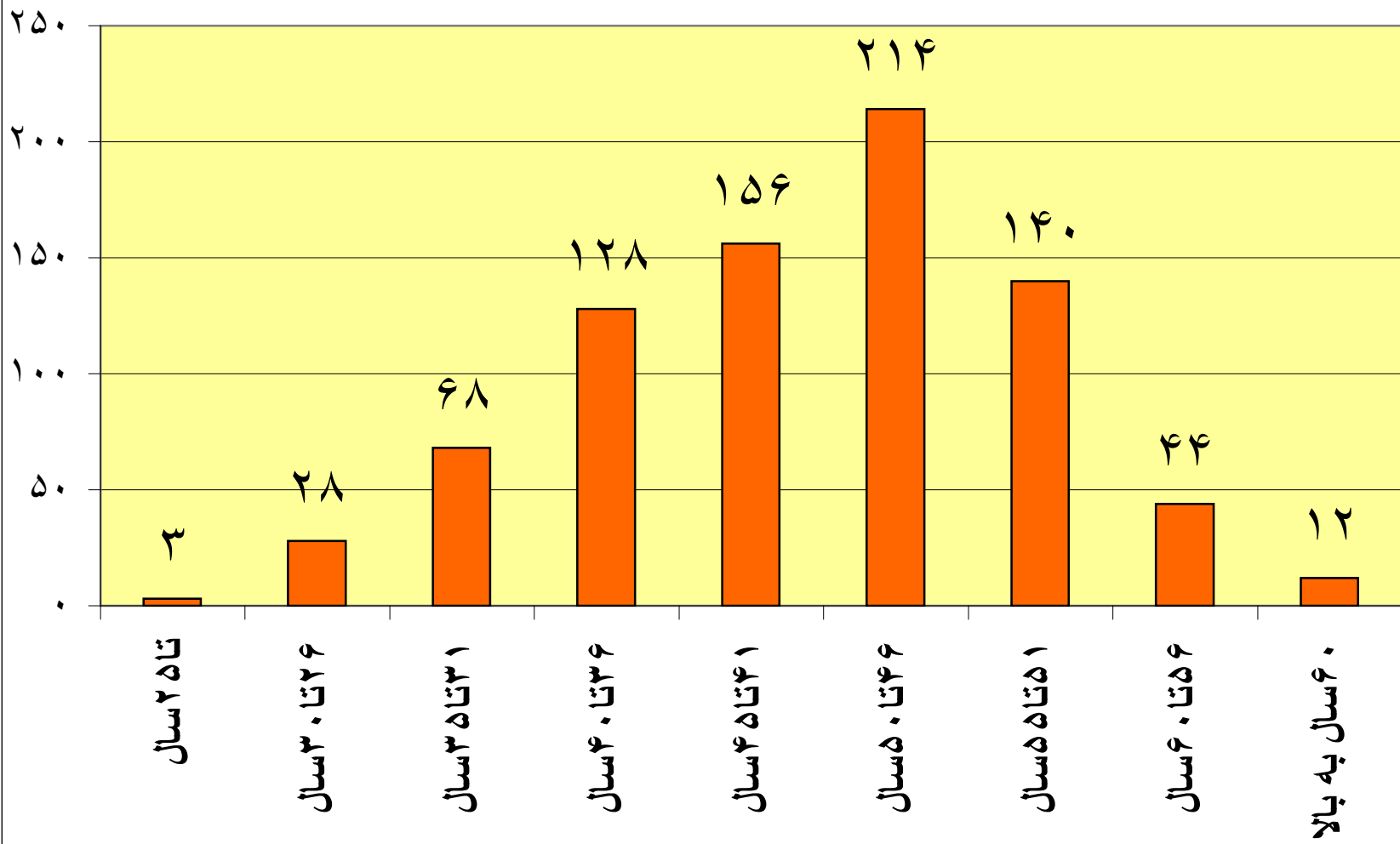
جدول توزیع فراوانی نیروی انسانی (روزمزدی) شرکت توزیع نیروی برق آذربایجان شرقی در پایان سال ۱۳۸۶

جمع	قسمت چارابومق	قسمت ورزقان	قسمت صوفیان	قسمت عجبشیر	قسمت هادیشهر	قسمت بستان آباد	قسمت ملکان	قسمت هریس	قسمت کلیبر	قسمت هشترود	امور شیبستر	امور بناب	امور سراب	امور اهر	امور میانه	امور مرند	امور مراغه	معاونت برق روستایی	معاونت بهره برداری	معاونت مهندسی	معاونت مالی پشتیبانی	معاونت نیروی انسانی	حوزه مدیریت عامل	
۱۱۳	۰	۱	۴	۶	۶	۴	۹	۱	۱۱	۶	۳	۸	۵	۷	۷	۱۵	۱۵	۰	۰	۵	۰	۱	زیردبلم	
۱۱۵	۷	۱	۵	۲	۱۰	۱۰	۵	۱۱	۴	۵	۴	۳	۱۰	۷	۸	۴	۸	۰	۱	۸	۰	۰	دبلم	
۲۱	۰	۱	۳	۰	۰	۱	۱	۲	۲	۱	۰	۰	۰	۲	۱	۲	۱	۰	۰	۰	۰	۰	فوق دبلم	
۱۵	۰	۰	۱	۰	۱	۲	۰	۰	۰	۰	۰	۱	۱	۲	۳	۱	۲	۰	۰	۱	۰	۰	لیسانس	
۰	۰	۰	۰	۰	۰	۰	۰	۰	۰	۰	۰	۰	۰	۰	۰	۰	۰	۰	۰	۰	۰	۰	فوق لیسانس	
۲۶۴	۷	۳	۱۳	۸	۱۷	۱۷	۱۵	۱۴	۱۷	۱۲	۶	۱۳	۱۶	۱۶	۲۰	۲۱	۲۷	۱	۰	۱	۱۴	۰	۶	جمع
۰	۰	۰	۰	۰	۰	۰	۰	۰	۰	۰	۰	۰	۰	۰	۰	۰	۰	۰	۰	۰	۰	۰	۰	۴۰۰۰۰
۸	۰	۰	۰	۰	۰	۱	۰	۰	۰	۰	۰	۱	۰	۲	۰	۱	۲	۰	۰	۱	۰	۰	۰	۳۰۰۰۰
۹	۰	۰	۲	۰	۰	۱	۰	۲	۱	۱	۰	۰	۰	۰	۰	۰	۰	۰	۰	۰	۰	۰	۲	۲۰۰۰۰
۷۵	۰	۱	۴	۳	۷	۷	۶	۱	۴	۱	۱	۳	۷	۳	۶	۵	۴	۱	۰	۱	۸	۰	۲	۱۰۰۰۰
۱۲۷	۷	۱	۴	۳	۸	۷	۷	۸	۸	۸	۵	۶	۶	۸	۱۰	۱۴	۱۷	۰	۰	۰	۰	۰	۰	۷۰۰۰۰
۴۵	۰	۱	۳	۲	۲	۱	۲	۲	۴	۲	۰	۳	۳	۳	۴	۱	۴	۰	۰	۰	۵	۰	۲	۸۰۰۰۰
۲۶۴	۷	۳	۱۳	۸	۱۷	۱۷	۱۵	۱۴	۱۷	۱۲	۶	۱۳	۱۶	۱۶	۲۰	۲۱	۲۷	۱	۰	۱	۱۴	۰	۶	جمع
۷	۰	۰	۰	۰	۰	۰	۰	۱	۰	۳	۰	۰	۰	۱	۲	۰	۰	۰	۰	۰	۰	۰	۰	تا ۲۵ سال
۶۳	۵	۱	۰	۱	۷	۵	۴	۷	۳	۵	۲	۲	۴	۲	۲	۴	۴	۰	۰	۲	۰	۰	۵	تا ۲۶ تا ۳۰ سال
۱۰۳	۲	۲	۷	۲	۶	۱۰	۱	۴	۹	۲	۱	۶	۶	۸	۱۲	۴	۱۲	۱	۰	۱	۶	۰	۱	تا ۳۱ تا ۳۵ سال
۶۳	۰	۰	۶	۳	۱	۲	۷	۲	۲	۲	۲	۳	۶	۵	۸	۹	۹	۰	۰	۳	۰	۰	۰	تا ۳۶ تا ۴۰ سال
۱۸	۰	۰	۰	۱	۳	۰	۲	۰	۲	۰	۱	۱	۲	۰	۰	۳	۱	۰	۰	۲	۰	۰	۰	تا ۴۱ تا ۴۵ سال
۸	۰	۰	۰	۱	۰	۰	۱	۰	۱	۰	۰	۲	۱	۰	۲	۰	۰	۰	۰	۰	۰	۰	۰	تا ۴۶ تا ۵۰ سال
۱	۰	۰	۰	۰	۰	۰	۰	۰	۰	۰	۰	۰	۰	۰	۰	۰	۰	۰	۰	۱	۰	۰	۰	تا ۵۱ تا ۵۵ سال
۱	۰	۰	۰	۰	۰	۰	۰	۰	۰	۰	۰	۰	۰	۰	۰	۱	۰	۰	۰	۰	۰	۰	۰	تا ۵۶ تا ۶۰ سال
۰	۰	۰	۰	۰	۰	۰	۰	۰	۰	۰	۰	۰	۰	۰	۰	۰	۰	۰	۰	۰	۰	۰	۰	۶۰ سال به بالا
۲۶۴	۷	۳	۱۳	۸	۱۷	۱۷	۱۵	۱۴	۱۷	۱۲	۶	۱۳	۱۶	۱۶	۲۰	۲۱	۲۷	۱	۰	۱	۱۴	۰	۶	جمع
۱	۰	۰	۰	۰	۰	۰	۰	۰	۰	۰	۰	۰	۰	۰	۱	۰	۰	۰	۰	۰	۰	۰	۰	تا ۱ سال
۸۰	۶	۲	۶	۲	۸	۶	۳	۱۲	۳	۶	۳	۲	۵	۰	۳	۳	۴	۰	۰	۱	۰	۰	۵	تا ۱ تا ۵ سال
۱۷۴	۱	۱	۷	۶	۹	۱۱	۱۲	۲	۱۳	۵	۳	۱۱	۸	۱۶	۱۷	۱۴	۲۲	۱	۰	۱	۱۳	۰	۱	تا ۱۰ تا ۱۵ سال
۹	۰	۰	۰	۰	۰	۰	۰	۰	۱	۱	۰	۰	۳	۰	۰	۳	۱	۰	۰	۰	۰	۰	۰	تا ۱۵ تا ۲۰ سال
۰	۰	۰	۰	۰	۰	۰	۰	۰	۰	۰	۰	۰	۰	۰	۰	۰	۰	۰	۰	۰	۰	۰	۰	تا ۲۰ تا ۲۵ سال
۰	۰	۰	۰	۰	۰	۰	۰	۰	۰	۰	۰	۰	۰	۰	۰	۰	۰	۰	۰	۰	۰	۰	۰	تا ۲۵ تا ۳۰ سال
۰	۰	۰	۰	۰	۰	۰	۰	۰	۰	۰	۰	۰	۰	۰	۰	۰	۰	۰	۰	۰	۰	۰	۰	تا ۳۰ تا ۳۵ سال
۰	۰	۰	۰	۰	۰	۰	۰	۰	۰	۰	۰	۰	۰	۰	۰	۰	۰	۰	۰	۰	۰	۰	۰	۳۰ سال به بالا
۲۶۴	۷	۳	۱۳	۸	۱۷	۱۷	۱۵	۱۴	۱۷	۱۲	۶	۱۳	۱۶	۱۶	۲۰	۲۱	۲۷	۱	۰	۱	۱۴	۰	۶	جمع
۴	۰	۰	۰	۰	۰	۰	۰	۰	۰	۰	۰	۰	۰	۰	۰	۰	۰	۰	۰	۱	۲	۰	۱	زن
۲۶۰	۷	۳	۱۳	۸	۱۷	۱۷	۱۵	۱۴	۱۷	۱۲	۶	۱۳	۱۶	۱۶	۲۰	۲۱	۲۷	۱	۰	۰	۱۲	۰	۵	مرد
۲۶۴	۷	۳	۱۳	۸	۱۷	۱۷	۱۵	۱۴	۱۷	۱۲	۶	۱۳	۱۶	۱۶	۲۰	۲۱	۲۷	۱	۰	۱	۱۴	۰	۶	جمع

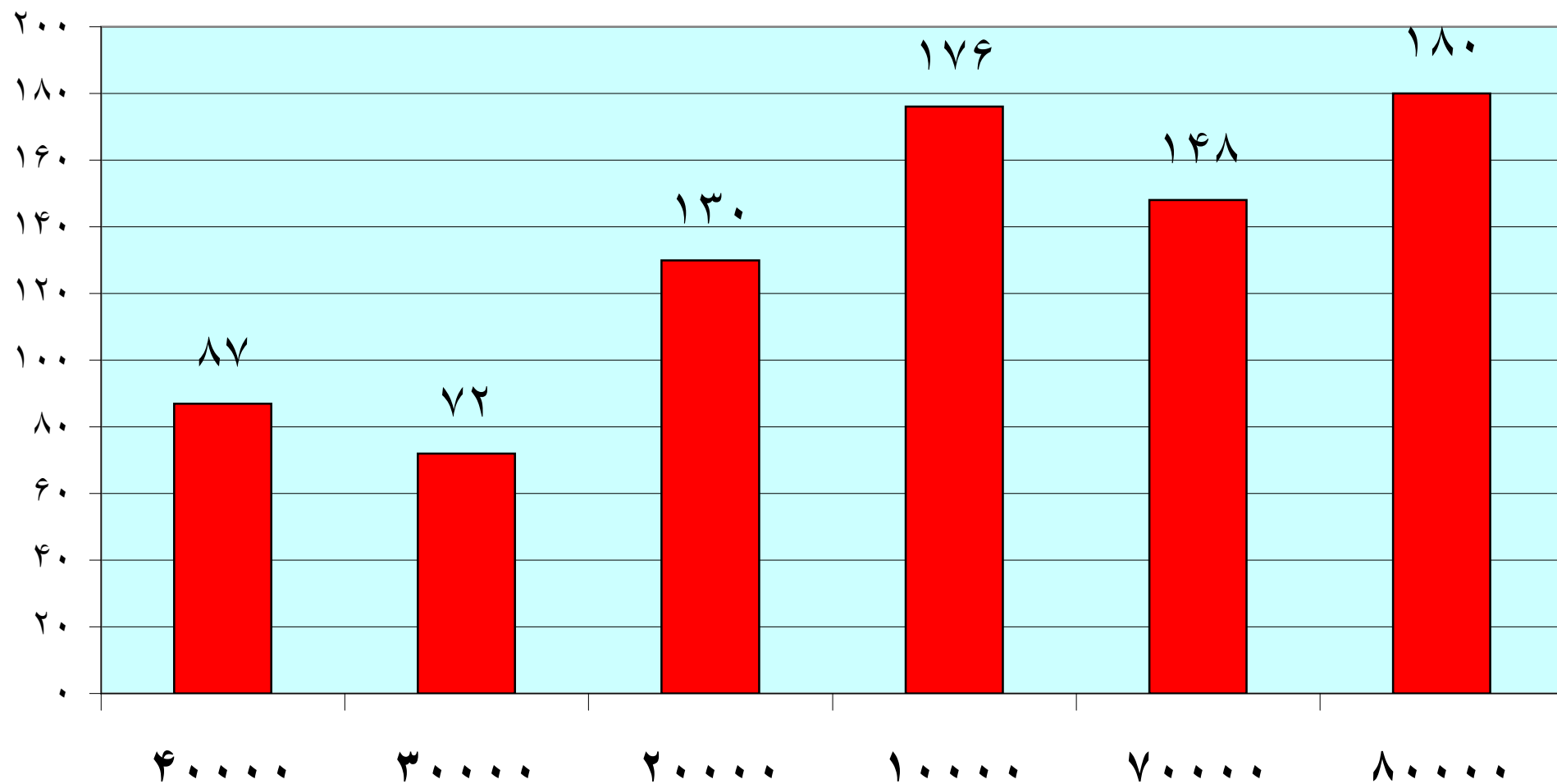
پراکندگی تحصیلی



پراکندگی سنی



پراکندگی بخش های شغلی



پراکندگی سابقه کار

