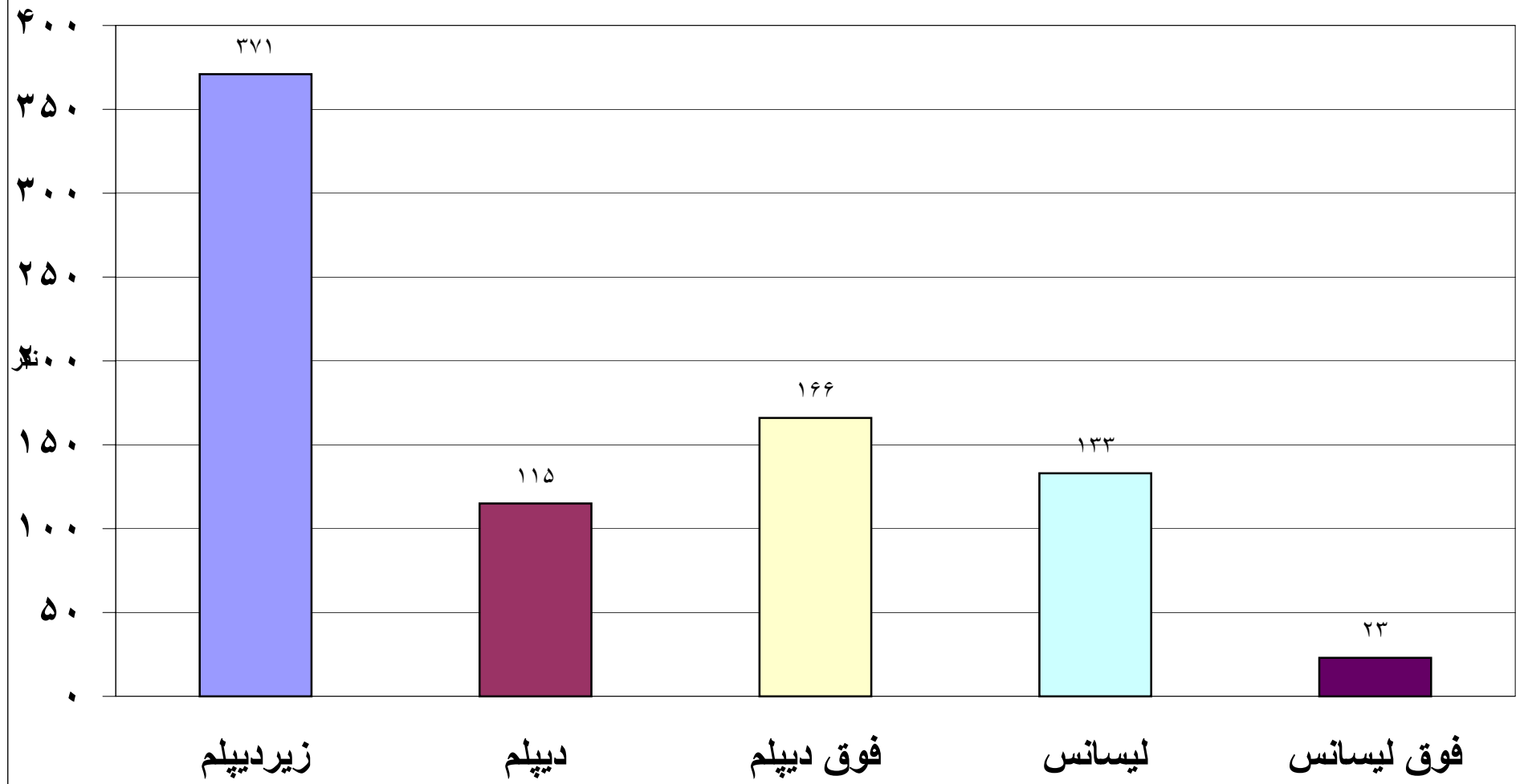


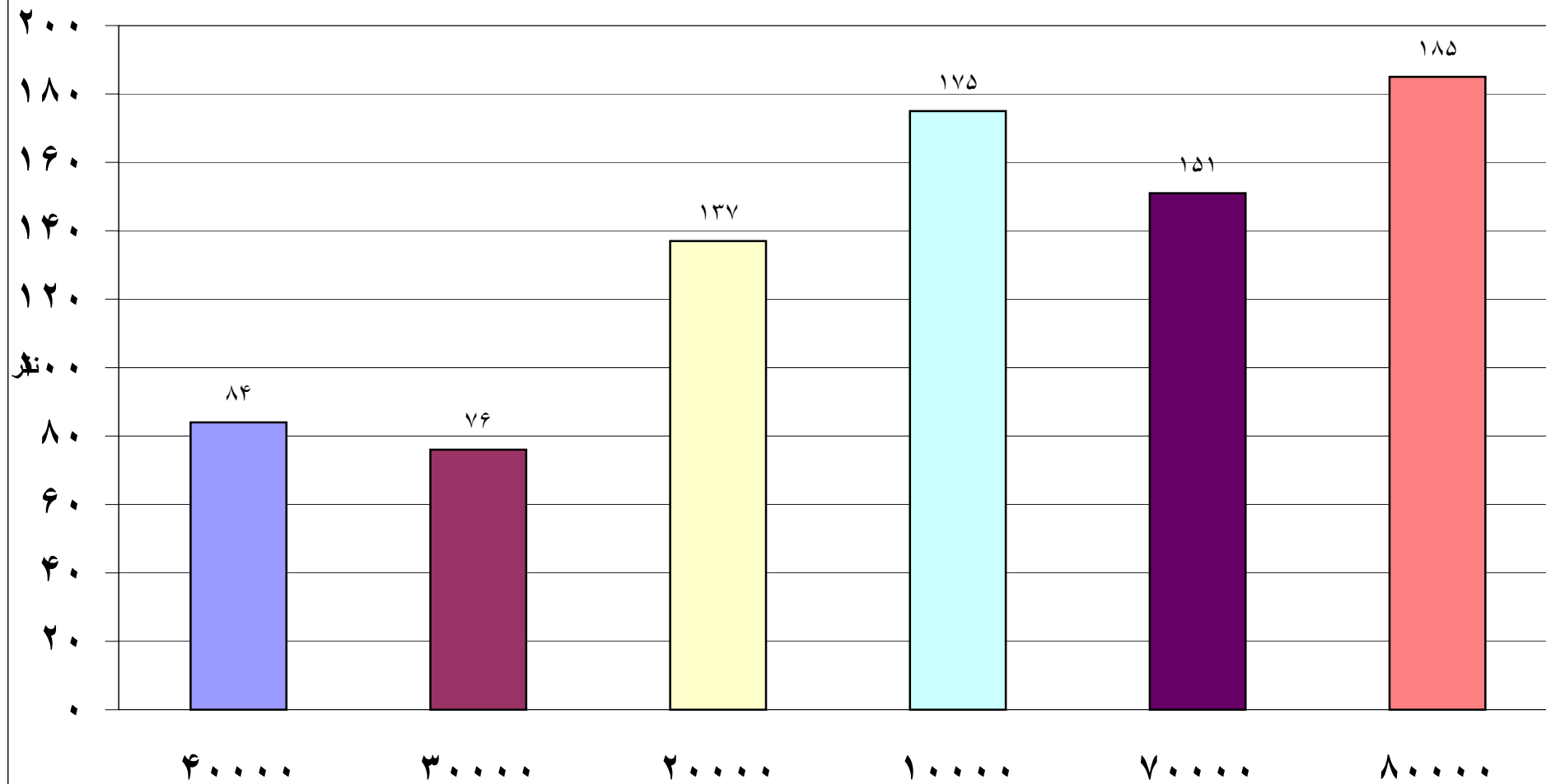
جدول توزیع فراوانی نیروی انسانی شرکت توزیع نیروی برق آذربایجان شرقی در پایان سال ۱۳۸۵

جمع	قسمت چاراویماق	قسمت ورزقان	قسمت صوفیان	قسمت عجبشیر	قسمت هادیشهر	قسمت بستان آباد	قسمت ملکان	قسمت هریس	قسمت کلپیر	قسمت هشترود	امور شبستر	امور بناب	امور سراب	امور اهر	امور میانه	امور مرند	امور مراغه	معاونت برق روستایی	معاونت بهره برداری	معاونت مهندسی	معاونت مالی پشتیبانی	معاونت نیروی انسانی	حوزه مدیریت عامل		
	۱	۵	۶	۶	۱۳	۹	۱۰	۱۱	۶	۱۵	۲۴	۱۲	۱۴	۴۱	۴۱	۴۰	۵۰	۳	۰	۷	۵۳	۲	۲	زیردبلم	تحصیلات
	۲	۱	۲	۱	۴	۴	۲	۱	۲	۵	۴	۷	۱۱	۶	۱۲	۱۰	۱۳	۲	۳	۲	۱۲	۶	۳	دبلم	
	۰	۱	۳	۵	۶	۷	۶	۹	۸	۱۰	۹	۸	۷	۱۷	۱۴	۱۴	۱۷	۳	۳	۳	۱۱	۲	۳	فوق دبلم	
	۰	۰	۴	۲	۵	۲	۱	۲	۴	۲	۷	۶	۱	۵	۴	۹	۹	۳	۸	۱۱	۱۸	۱۱	۱۹	لیسانس	
	۰	۰	۰	۰	۰	۰	۰	۰	۱	۰	۲	۰	۱	۰	۰	۰	۱	۰	۴	۴	۴	۱	۵	فوق لیسانس	
	۳	۷	۱۵	۱۴	۲۸	۲۲	۱۹	۲۳	۲۱	۳۲	۴۶	۳۳	۳۴	۶۹	۷۱	۷۳	۹۰	۱۱	۱۸	۲۷	۹۸	۲۲	۳۲	جمع	
	۰	۰	۲	۱	۳	۱	۱	۱	۲	۲	۵	۴	۲	۳	۴	۴	۸	۴	۱۲	۱۴	۲	۲	۷	۴۰۰۰۰	بخش شغلی
	۰	۰	۲	۱	۲	۱	۰	۱	۱	۰	۲	۲	۰	۲	۰	۵	۳	۰	۰	۲	۲۰	۱۳	۱۹	۳۰۰۰۰	
	۱	۱	۴	۵	۵	۸	۵	۷	۶	۴	۹	۸	۸	۱۳	۱۲	۱۳	۱۸	۳	۴	۳	۰	۰	۰	۲۰۰۰۰	
	۱	۱	۱	۱	۳	۲	۴	۳	۵	۹	۱۰	۱۰	۹	۱۶	۱۸	۱۳	۱۸	۲	۱	۲	۳۴	۷	۵	۱۰۰۰۰	
	۱	۴	۳	۳	۷	۴	۲	۸	۵	۷	۱۱	۳	۱۱	۲۱	۲۰	۱۶	۲۲	۰	۱	۲	۰	۰	۰	۷۰۰۰۰	
	۰	۱	۳	۳	۸	۶	۷	۳	۲	۱۰	۹	۶	۴	۱۴	۱۷	۲۲	۲۱	۲	۰	۴	۴۲	۰	۱	۸۰۰۰۰	
	۳	۷	۱۵	۱۴	۲۸	۲۲	۱۹	۲۳	۲۱	۳۲	۴۶	۳۳	۳۴	۶۹	۷۱	۷۳	۹۰	۱۱	۱۸	۲۷	۹۸	۲۲	۳۲	جمع	
	۰	۰	۰	۰	۰	۰	۰	۰	۰	۱	۱	۰	۰	۰	۰	۰	۰	۰	۰	۰	۰	۰	۰	تا ۲۵ سال	پراکندگی سنی
	۰	۱	۲	۰	۰	۴	۰	۳	۳	۰	۳	۴	۰	۲	۴	۰	۲	۰	۰	۰	۰	۰	۰	۲۶ تا ۳۰ سال	
	۰	۱	۳	۰	۹	۳	۳	۶	۵	۲	۶	۵	۳	۶	۵	۱	۶	۰	۲	۳	۴	۰	۱	۳۱ تا ۳۵ سال	
	۱	۰	۴	۰	۱	۶	۴	۷	۴	۲	۶	۵	۳	۱۳	۱۰	۶	۱۶	۳	۵	۳	۱۷	۵	۵	۳۶ تا ۴۰ سال	
	۰	۴	۲	۷	۴	۳	۳	۳	۳	۱۰	۶	۵	۱۰	۹	۱۱	۱۲	۱۳	۰	۵	۴	۲۵	۷	۱۰	۴۱ تا ۴۵ سال	
	۲	۱	۲	۶	۲	۴	۵	۳	۳	۱۱	۱۰	۸	۱۳	۲۵	۲۲	۱۴	۱۹	۵	۳	۱۱	۲۸	۷	۱۰	۴۶ تا ۵۰ سال	
	۰	۰	۲	۱	۱۰	۲	۳	۱	۳	۳	۱۱	۶	۵	۱۲	۱۵	۲۲	۱۸	۳	۳	۴	۱۶	۳	۴	۵۱ تا ۵۵ سال	
	۰	۰	۰	۰	۲	۰	۰	۰	۰	۳	۳	۰	۰	۱	۴	۱۱	۱۳	۰	۰	۱	۸	۰	۲	۵۶ تا ۶۰ سال	
	۰	۰	۰	۰	۰	۰	۱	۰	۰	۰	۰	۰	۰	۱	۰	۷	۳	۰	۰	۱	۰	۰	۰	۶۰ سال به بالا	
	۳	۷	۱۵	۱۴	۲۸	۲۲	۱۹	۲۳	۲۱	۳۲	۴۶	۳۳	۳۴	۶۹	۷۱	۷۳	۹۰	۱۱	۱۸	۲۷	۹۸	۲۲	۳۲	جمع	
	۰	۰	۰	۰	۰	۰	۰	۱	۰	۰	۰	۰	۰	۰	۰	۰	۰	۰	۱	۰	۰	۰	۰	تا ۱ سال	سابقه کار
	۰	۱	۳	۰	۰	۶	۴	۴	۹	۰	۰	۰	۳	۳	۱	۴	۰	۴	۴	۱	۰	۰	۱	۱ تا ۵ سال	
	۰	۱	۵	۰	۸	۴	۲	۳	۲	۳	۴	۴	۱۰	۱۰	۷	۷	۰	۳	۰	۱۰	۲	۰	۱	۶ تا ۱۰ سال	
	۱	۲	۲	۰	۴	۳	۴	۸	۲	۶	۷	۸	۳	۶	۶	۵	۵	۱	۱	۴	۱۳	۳	۶	۱۱ تا ۱۵ سال	
	۲	۲	۱	۶	۴	۲	۴	۴	۳	۲۲	۹	۷	۶	۱۳	۱۳	۱۰	۱۹	۳	۳	۰	۲۲	۷	۶	۱۶ تا ۲۰ سال	
	۰	۱	۲	۷	۱۰	۵	۲	۳	۴	۱	۱۳	۱۱	۱۸	۲۶	۲۴	۳۳	۲۱	۵	۵	۱۳	۳۴	۶	۱۳	۲۱ تا ۲۵ سال	
	۰	۰	۲	۱	۲	۲	۲	۰	۱	۰	۱۱	۳	۳	۹	۱۲	۱۵	۲۶	۲	۱	۵	۱۸	۴	۵	۲۶ تا ۳۰ سال	
	۰	۰	۰	۰	۰	۰	۱	۰	۰	۰	۲	۰	۰	۲	۳	۱	۸	۰	۰	۱	۰	۰	۰	۳۰ سال به بالا	
	۳	۷	۱۵	۱۴	۲۸	۲۲	۱۹	۲۳	۲۱	۳۲	۴۶	۳۳	۳۴	۶۹	۷۱	۷۳	۹۰	۱۱	۱۸	۲۷	۹۸	۲۲	۳۲	جمع	
	۰	۰	۰	۰	۰	۰	۰	۰	۰	۰	۱	۰	۰	۲	۱	۲	۲	۱	۳	۱	۱۵	۳	۳	زن	جنسیت
	۳	۷	۱۵	۱۴	۲۸	۲۲	۱۹	۲۳	۲۱	۳۲	۴۵	۳۳	۳۴	۶۷	۷۰	۷۱	۸۸	۱۰	۱۵	۲۶	۸۳	۱۹	۲۹	مرد	
	۳	۷	۱۵	۱۴	۲۸	۲۲	۱۹	۲۳	۲۱	۳۲	۴۶	۳۳	۳۴	۶۹	۷۱	۷۳	۹۰	۱۱	۱۸	۲۷	۹۸	۲۲	۳۲	جمع	

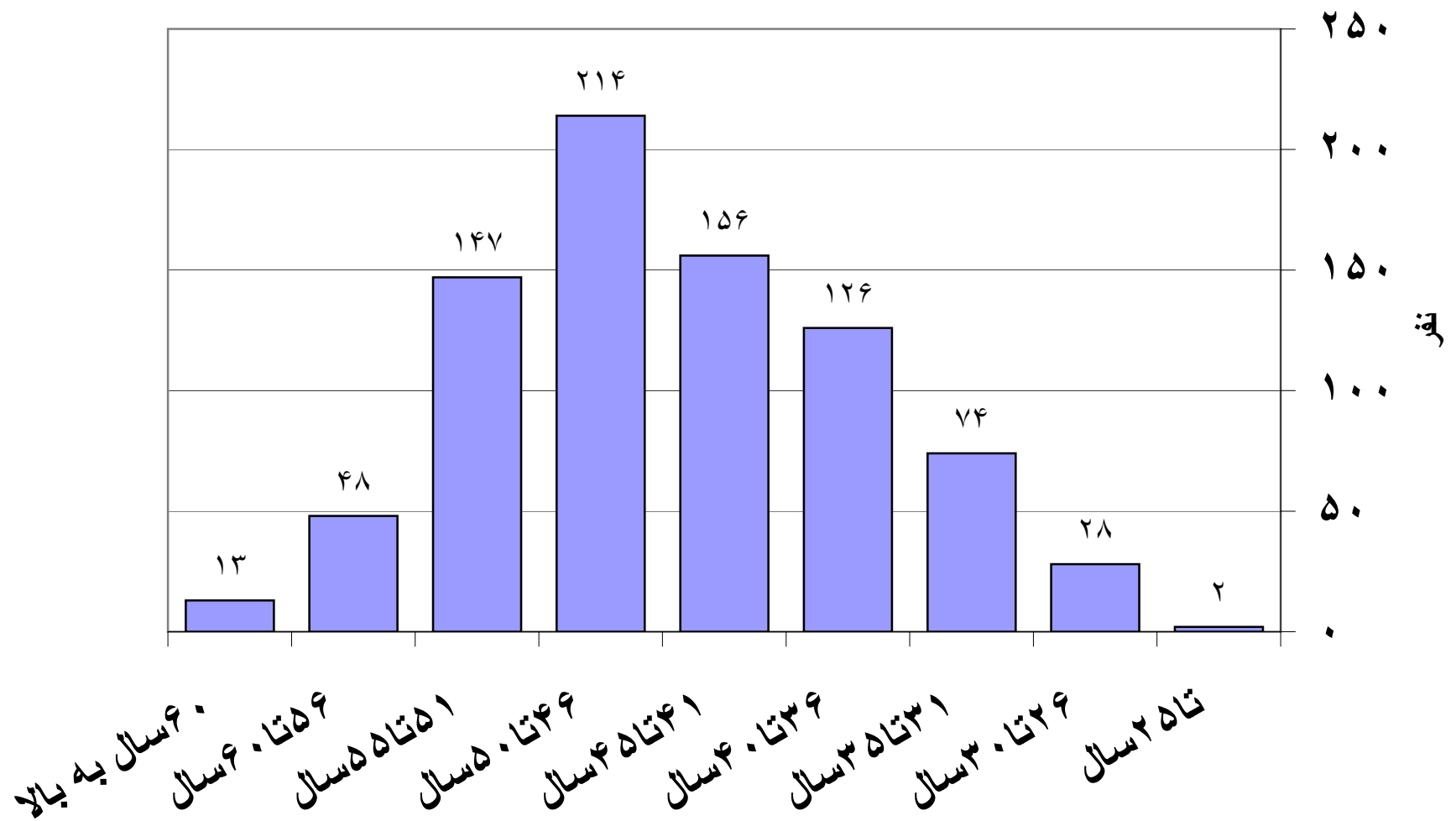
نمودار پراکندگی تحصیلی کارکنان



نمودار پراکندگی بخش های شغلی



نمودار پراکندگی سنی کارکنان



نمودار پراکندگی سابقه کار کارکنان

